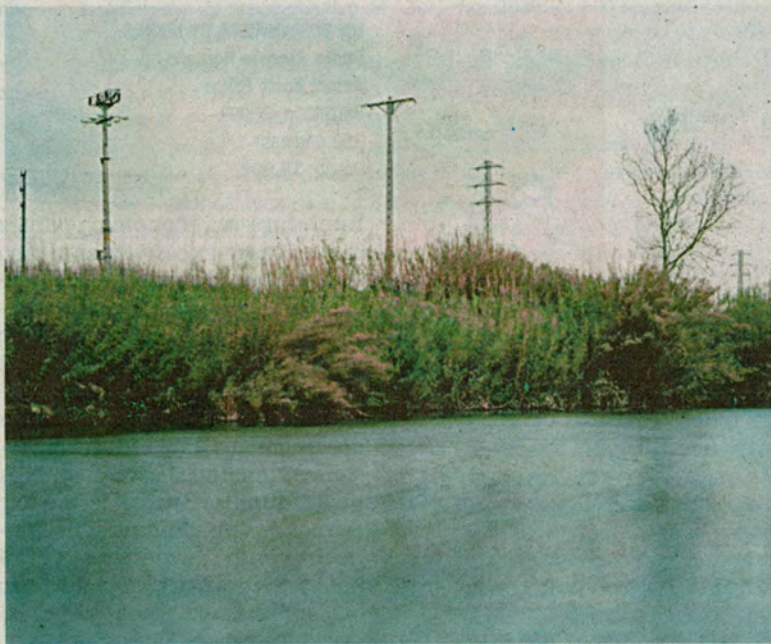


Río industrial (una elegía)

Juan Bufill

Hace dos años Janelle Lynch (Jamestown, Nueva York, 1969) presentó en la galería 3 Puntos una exposición llamada *River*. El río del título era el Hudson en su tramo urbano neoyorquino y sus imágenes parecían vaciadas, ritmadas por vestigios de construcciones desaparecidas. Evocaban cosas ausentes. Regresa a 3 Puntos (tel. 93 451 23 48, hasta el 7 de noviembre), con imágenes de otro río. *Riu Llobregat* es un conjunto de nueve fotografías en apagado color de un río que hace mucho que perdió su transparencia.

Lynch se ha centrado en los últimos y penúltimos tramos de este río que desemboca al sur de Barcelona, en un delta que ya no lo parece. En los años sesenta



aún era concebible pescar anguilas en estas aguas. Ahora aún las sobrevuelan bandadas de gaviotas basureras y alguna garza en busca de carpas más dudosas que sabrosas, pero un humano bien informado no metería ni un pie. El río arrastra ahora tanta contaminación industrial y fecal, tantas sustancias tóxicas y cancerígenas como antaño agua de riego y limo fértil.

Las fotos de Janelle Lynch no explican esta historia, que es la de la industrialización de Catalunya, pero muestran, de un modo muy neutro, el estado presente de ese mundo perdido. El río es ya industrial y también sus riberas son pobres: fango, cañaverales y, donde hubo árboles, torres eléctricas con hilos hacia muchos habitantes.

RIU LLOBREGAT 7, 2009, impresión digital. **3.260 €** cada obra. Edición de 6 ejemplares